

## Temperaturmesstechnik

### Widerstandsthermometer WTR 460

#### Kurzbeschreibung

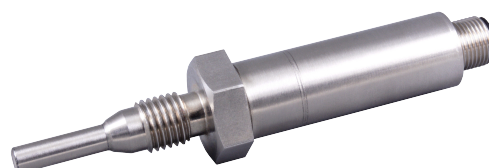
- Modulares Widerstandsthermometer für die Lebensmittelindustrie
- mit Einschweißmuffen M12 adaptierbar (Siehe Zubehör)
- Prozessanschlussgewinde **M12**
- Schnelle Ansprechzeit ohne reduzierte Messspitze
- Temperaturwiderstand PT100 direkt in Schutzarmatur verbaut
- Elektrischer Anschluss mit Stecker M12 (Anschlussleitungen siehe Zubehör)
- optional mit programmierbarem Messumformer (gleiches Programmierkit wie KMU100), Ausgang 4-20mA 2-Leiter
- Sonderbauformen auf Anfrage



WTR 460-9-...

#### Technische Daten

- Schutzarmatur aus Edelstahl 1.4404 (316L) bzw. 1.4571 (V4A)
- Durchmesser 6 x 1 mm, andere Durchmesser auf Anfrage
- Temperaturbereich: -50 °C bis +150 °C (erweiterte Bereiche auf Anfrage)
- Spannungsversorgung bei Option Messumformer 10...35VDC



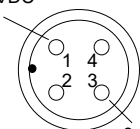
WTR 460-9-Y-1A-VO-PMU

#### Produktvorteile

Mit unserem kompakten WTR 460 sind Sie in der Lage, Temperaturen in der Lebensmittelindustrie unter idealer Raumnutzung zu erfassen. Der Fühler besitzt dabei einen Dichtkegel unterhalb des Anschlussgewindes, der mithilfe unserer Einschweißmuffe (ZEM 050 oder KEM 050) aseptisch adaptiert wird. Sie profitieren hierbei von der sehr hohen Qualität und Langlebigkeit des Fühlers, die durch die Verarbeitung hochwertiger Materialien erreicht wird. Auch in rauen Industrieumgebungen kann dieser Fühler problemlos eingesetzt werden.

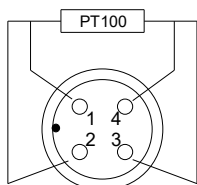
#### Anschlussbelegung

1 (braun)  
+ Spannung  
10...35VDC



3 (blau)  
Ausgang 4...20mA

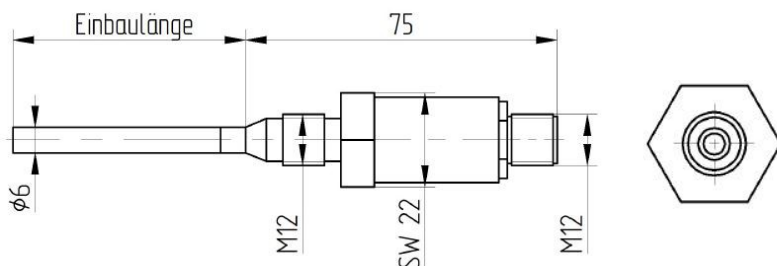
M12 Stecker mit PMU



1 (braun)  
2 (weiss)  
3 (blau)  
4 (schwarz)

M12 Stecker (nur PT100)

#### Technische Zeichnung



Bestellcode WTR 460...

Bestellbeispiel: WTR 460-9-Y-1A-V4-PMU (0...100°C)

**Anschlussart**

-9 kompakte Bauform, direkt mit M12 Stecker, Schutzart IP69K

**Einbaulänge**

-Y 20 mm Einbaulänge  
 -A 50 mm Einbaulänge  
 -B 100 mm Einbaulänge  
 -C 150 mm Einbaulänge  
 -D 200 mm Einbaulänge  
 -E 250 mm Einbaulänge  
 -F 300 mm Einbaulänge  
 -K Einbaulänge auf Kundenwunsch

**Sensortyp und Toleranz**

-1A 1xPT100 Klasse A  
 -KX Sensortypen oder Toleranzen auf Kundenwunsch

**Verjüngung der Messspitze**

-V0 (Ohne Bezeichnung) Ohne Verjüngung  
 -V3 Verjüngung auf 3 mm  
 -V4 Verjüngung auf 4 mm

**Optional**

-PMU Mit programmierbarem Messumformer (Temperaturbereich bei Wunsch auf Voreinstellung bitte angeben)  
 -SPMU Mit programmierbarem Messumformer, Pinbelegung auf Kundenwunsch

**Zubehör**

Einschweißmuffen

-99-000802 KEM 050, Einschweißmuffe, Kugel, für M12 x 1,5mm Dichtsystem, Durchmesser 25mm, hygienegerechte Prozessadaption  
 -99-000643 ZEM 051, Einschweißmuffe, Zylinder, für M12 x 1,5mm Dichtsystem, mit Schweißbund, Durchmesser 19mm, hygienegerechte Prozessadaption

M12-Anschlussleitungen

-101090 Anschlussleitung M12 gewinkelt, 4-polig, 5m PVC Kabel, grau  
 -101087 Anschlussleitung M12 gerade, 4-polig, 5m PVC Kabel, grau