

Temperaturmesstechnik

Widerstandsthermometer WTR 430

Kurzbeschreibung

- Standardwiderstandsthermometer ohne Halsrohr
- Glatte Schutzarmatur ohne Prozessanschlussgewinde
- Schutzarmatur mit verschiedenen Klemmverschraubung adaptierbar
- Schutzarmatur mit verschiedenen Einschweißverschraubung adaptierbar
- Schnelle Ansprechzeit ohne reduzierte Messspitze
- Temperaturwiderstand PT100 direkt in Schutzarmatur verbaut
- Elektrischer Anschluss mit Stecker M12 (Anschlussleitungen siehe Zubehör)
- optional mit programmierbarem Messumformer (gleiches Programmierkit wie KMU100), Ausgang 4-20mA 2-Leiter
- Sonderbauformen auf Anfrage



WTR 430-9-A-1A-PMU

Technische Daten

- Schutzarmatur aus Edelstahl 1.4404 (316L) bzw. 1.4571 (V4A)
- Durchmesser 6 x 1 mm, andere Durchmesser auf Anfrage
- Temperaturbereich: -50 °C bis +150 °C (erweiterte Bereiche auf Anfrage)
- Spannungsversorgung bei Option Messumformer 10...35VDC



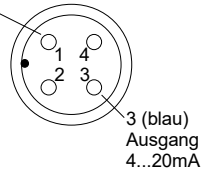
WTR 430-9-A-1A

Produktvorteile

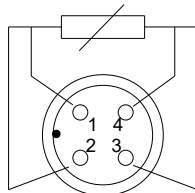
- Zur Erfassung von Temperaturen und optimaler Raumnutzung in flüssigen und gasförmigen Medien

Anschlussbelegung

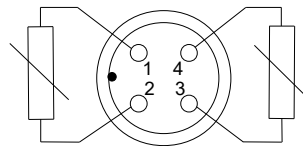
1 (braun)
+ Spannung
10...35VDC



M12 Stecker mit PMU



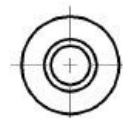
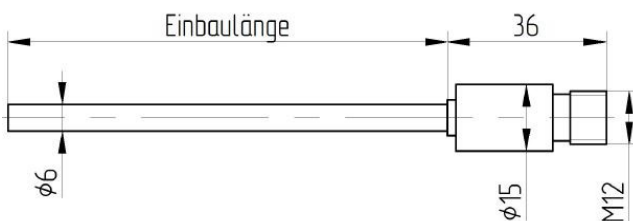
M12 Stecker
PT100 und PT1000



M12 Stecker
2x PT100 oder 2x PT1000

1 (braun)
2 (weiss)
3 (blau)
4 (schwarz)

Technische Zeichnung



Bestellcode WTR 430...

Bestellbeispiel: WTR 430-9-A-1A-PMU (0-100 °C)

Anschlussart

-9 kompakte Bauform, direkt mit M12 Stecker, Schutzart IP69K

Einbaulänge

-A 50 mm Einbaulänge
 -B 100 mm Einbaulänge
 -C 150 mm Einbaulänge
 -D 200 mm Einbaulänge
 -E 250 mm Einbaulänge
 -F 300 mm Einbaulänge
 -K Einbaulänge auf Kundenwunsch

Sensortyp und Toleranz

-1A 1xPT100 Klasse A
 -1A/PT1000 1xPT1000 Klasse A
 -KX Sensortypen oder Toleranzen auf Kundenwunsch

Verjüngung der Messspitze

-V0 (Ohne Bezeichnung) Ohne Verjüngung
 -V3 Verjüngung auf 3 mm
 -V4 Verjüngung auf 4 mm

Optional

-PMU Mit programmierbarem Messumformer (Temperaturbereich bei Wunsch auf Voreinstellung bitte angeben)
 -SPMU Mit programmierbarem Messumformer, Pinbelegung auf Kundenwunsch

Zubehör

Klemmverschraubungen

-99-000197 KVS6E-1/2" Klemmverschraubung
 -99-000199 KVS6T-1/2" Klemmverschraubung, mit Einschraubgewinde, für 6mm Fühler, Klemmring aus Teflon, Material 1.4571
 -99-000512 KVS6E-1/4" Klemmverschraubung
 -99-000198 KVS6T-1/4" Klemmverschraubung
 -99-000196 KKVS6P Kugelklemmverschraubung, für 6mm Rohr, mit PEEK Dichtring, Material 1.4404

Tauchhülsen

-99-000456 THVA, 100mm, in G1/2", Abmessung 9x1, Durchmesser Tauchhülse 9mm, Innendurchmesser 7mm, Material VA, mit M4 Schraube im Sechskant
 -99-001938 THVA-KVS 100mm, in G1/2", Hülse-Abmessung 9x1, Durchmesser Tauchhülse 9mm, Innendurchmesser 7mm, mit Klemmverschraubung für 6mm Fühler, mit PTFE-Klemmring
 -99-002871 ESTHK, 50mm, Einschweißtauchhülse, mit Klemmverschraubung PEEK, Durchmesser Hülse 9x1, Material Edelstahl 1.4404

M12-Anschlussleitungen

-101090 Anschlussleitung M12 gewinkelt, 4-polig, 5m PVC Kabel, grau
 -101087 Anschlussleitung M12 gerade, 4-polig, 5m PVC Kabel, grau