

# Temperaturmesstechnik

## Widerstandsthermometer WTR 395

### Kurzbeschreibung

- Widerstandsthermometer für Temperaturmessung in Rohrleitung und Behälter
- Temperaturentkoppelte Messspitze/Schutzarmatur
- mit Muffen- und Prozessanschlüsse adaptierbar (Siehe Zubehör)
- Anschlusskopf aus Edelstahl
- Schutzarmatur mit Anschlusskopf fest verpresst
- Temperaturwiderstand PT100 direkt in Schutzarmatur verbaut
- Elektrischer Anschluss über Platine (Klemmen) oder Kopfmessumformer
- Sonderbauformen auf Anfrage

### Technische Daten

- Schutzarmatur aus Edelstahl 1.4404 bzw. PEEK
- Prozessanschlussgewinde G 1/2" A
- Temperaturbereich: -50 °C bis +200 °C (erweiterte Bereiche auf Anfrage)
- kurze Ansprechzeit
- geringe Einflüsse durch Umgebungstemperatur
- Anzugsdrehmoment max. 10-15 Nm

### Produktvorteile

Der WTR 395 besticht durch seine lebensmittelgerechte sowie konische bzw. kugelige Messspitze, die mithilfe der Einschweißmuffe (ZEM 150 oder KEM 150) aseptisch adaptiert wird. Durch den zusätzlichen PEEK-Ring (Temperaturentkopplung) an der Messspitze wirkt der Fühler verfälschenden Temperatureinflüssen von Behälterwänden bzw. Behälterumgebungen entgegen. Dank der Konstruktion eignet sich der Fühler ideal für Anwendungen in Tanks oder Behältern mit Rührwerken o.ä.



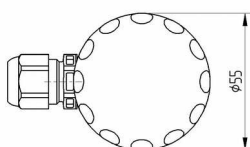
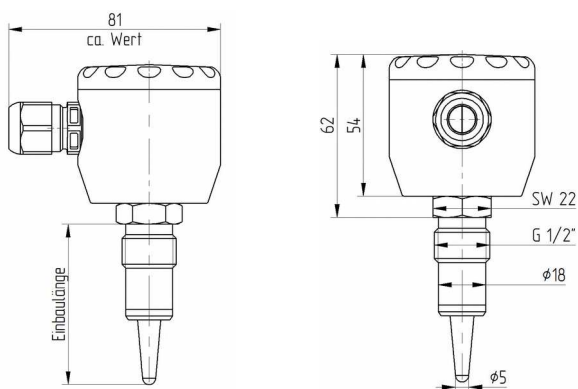
WTR 395..XR



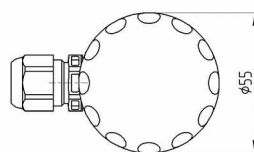
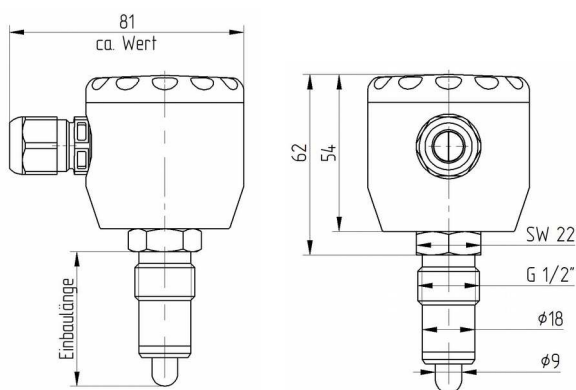
WTR 395..XS

### Technische Zeichnung

#### WTR 395...XS



#### WTR 395...XR



Bestellcode WTR 395...

Bestellbeispiel: WTR 395-16-XS-2A-2KMU (0-100 °C)

## Anschlussköpfe

-5	Edelstahlkopf standard mit Schraubdeckel, mit Verschraubung, Schutzart IP69K
-6	Edelstahlkopf standard mit Schraubdeckel, mit M12-Stecker, Schutzart IP69K
-15	Edelstahlkopf erhöhte Bauform mit Schraubdeckel, mit Verschraubung, Schutzart IP69K
-16	Edelstahlkopf erhöhte Bauform mit Schraubdeckel, mit M12-Stecker, Schutzart IP69K

## Einbauausführung

-XR	kugelige Messspitze, thermisch entkoppelt
-XS	konische Messspitze, thermisch entkoppelt

## Sensortyp und Toleranz

-1A	1xPT100 Klasse A
-2A	2xPT100 Klasse A
-1C	1xPT100 1/3 DIN
-2C	2xPT100 1/3 DIN
-KX	Sensortypen oder Toleranzen auf Kundenwunsch

## Optional

-KMU	Mit Kopfmessumformer (Temperaturbereich bitte angeben)
-2KMU	Mit 2 Kopfmessumformer (Kopf erhöhte Bauform notwendig, Temperaturbereich bitte angeben)

## Zubehör

### Einschweißmuffen

-99-000191	KEM 150, Einschweißmuffe, Kugel, für G1/2" Dichtsystem, Durchmesser 35mm, hygienegerechte Prozessadaption
-99-000193	ZEM 150, Einschweißmuffe, Zylinder, für G1/2" Dichtsystem, Durchmesser 30mm, hygienegerechte Prozessadaption

### M12-Anschlussleitungen

-101090	Anschlussleitung M12 gewinkelt, 4-polig, 5m PVC Kabel, grau
-101087	Anschlussleitung M12 gerade, 4-polig, 5m PVC Kabel, grau

**Weitere Längen auf Anfrage verfügbar.**

**Weitere Zubehörteile finden Sie unter Zubehör.**