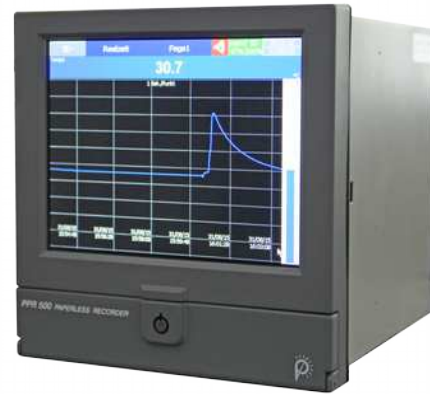


Datenlogger / Registriertechnik

Papierloser Schreiber, Datenlogger PPR 500

Kurzbeschreibung

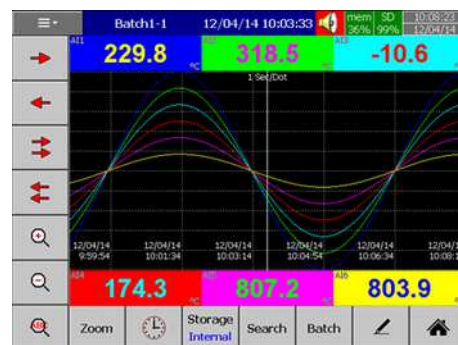
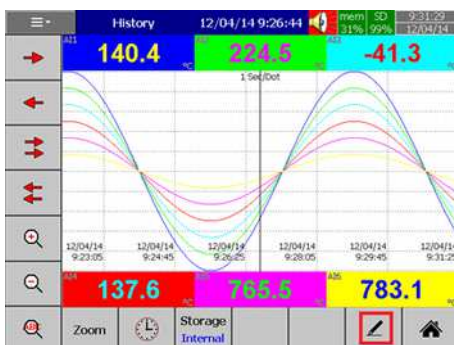
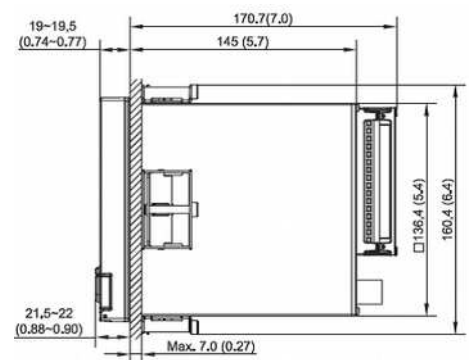
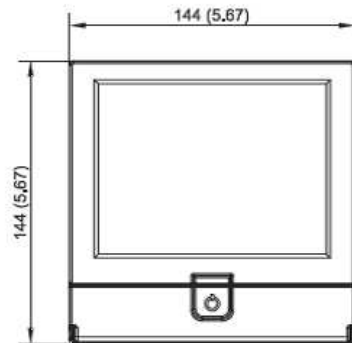
- Papierloser Schreiber mit Datenloggerfunktion
- 24 analoge Kanäle möglich
- Sehr geringe Einbautiefe von 171mm
- 5,6" TFT-Display mit Touchscreen (640x480 Pixel)
- 256MB Speicher on Board
- SD-Kartenleser, 2 USB-Eingänge
- Ethernet-Schnittstelle für Kommunikation integriert
- Mathematik-Modul mit Berechnungen, Zähler, Totalizer, CFR21part11, Webserver, Email Funktion
- Umfangreiches Softwarepaket zur Parametrierung und Datenbearbeitung im Lieferumfang



PPR 500

Technische Daten

Spannungsversorgung	230VAC standard 24VDC optional
Kanäle	3,6,12,18, 24 Kanäle
Abmessungen	B144mm x H144mm x T189mm
Temperaturbereich	Betriebstemperatur 0...50°C
Universaleingänge	Thermoelemente: J, K, T, E, B, R, S, N, L, U, P, W5, W3, LR, A1, A2, A3, M Pt50, Pt100, Pt200, Pt500, Pt1000 ($\alpha=0.00385$), Pt50, Pt100 ($\alpha=0.00391$), Cu10 ($\alpha=0.00427$), Cu50, Cu100 ($\alpha=0.00426, 0.00428$), Ni100, Ni200, Ni500, JPt50, JPt100, JPt200, JPt500, JPt1000 ($\alpha=0.003916$), Ni1000 ($\alpha=0.00617$) mA, V, mV
Analogeingänge	Auflösung 24bit, Abtastrate 100ms Je Karte 3 Universaleingänge analog Je Karte 6 Universaleingänge analog
Digitaleingänge	6 Digitaleingänge
Analogausgänge	6 Universalausgänge mA und V
Relaisausgänge	6 Relaisausgänge
Ein-/Ausgangskarte	3 Digitaleingänge und 3 Relaisausgänge
Display	5,6" TFT Touchscreen LED, 640x480pixel, 65K Farben Screensaver
Email	Email Funktion
Ethernet	Modbus TCP/IP
RS-232/422/485	Optional RS 232 oder RS 422/485 Modbus RTU
Speicher	256MB on Board, SD-Speicherkarte, 2 USB-Eingänge
Impulseingang	Optional DI-Karte bietet entweder Logik- oder Hochfrequenz-Impulzzähler
Sprachen	19 Sprachen möglich
Schutzart	IP65 Frontseite IP20 Rückseite
Software	Im Lieferumfang auf CD



Papierloser Schreiber, Datenlogger PPR 500

Bestellcode PPR 500

Bestellbeispiel: PPR 500-1-X-X-X-X-0-1-0

Spannungsversorgung

- 1 230VAC
- 2 24VDC

Funktion Slot 1

- A 3 Universaleingänge analog
- X 6 Universaleingänge analog

Funktion Slot 2

- A 3 Universaleingänge analog
- X 6 Universaleingänge analog
- B 6 Digitaleingänge
- C 6 Relaisausgänge
- E 3 Digitaleingänge, 3 Relaisausgänge
- F 6 Universalausgänge mA und V

Funktion Slot 3

- A 3 Universaleingänge analog
- X 6 Universaleingänge analog
- B 6 Digitaleingänge
- C 6 Relaisausgänge
- E 3 Digitaleingänge, 3 Relaisausgänge
- F 6 Universalausgänge mA und V

Funktion Slot 4

- A 3 Universaleingänge analog
- X 6 Universaleingänge analog
- B 6 Digitaleingänge
- C 6 Relaisausgänge
- D fest verbautes Netzteil mit 6x24VDC für 2-Leiter Transmitterversorgung
- E 3 Digitaleingänge, 3 Relaisausgänge
- F 6 Universalausgänge mA und V

Option 1

- 0 Ethernetschnittstelle
- 1 Ethernetschnittstelle und Schnittstelle RS232
- 2 Ethernetschnittstelle und Schnittstelle 422/485

Option 2

- 0 Ausführung standard
- 1 Funktion Math-Modul, Zähler, Totalizer, CFR21part11

Option 3

- 0 keine Option 3
- 1 Tischgehäuse für mobilen Einsatz (auf Anfrage)

Optional besteht außerdem die Möglichkeit, den papierlosen Schreiber durch uns in Heavy-Duty Gehäuse einbauen zu lassen. Es können dann auch weitere Messumformer, Netzteile usw. integriert werden. Gerne unterbreiten wir Ihnen ein Angebot für Ihren individuellen paperless recorder.