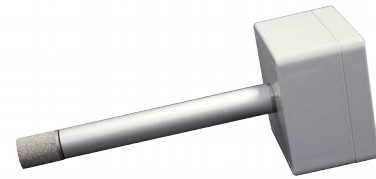


Feuchtemesstechnik

Feuchtesensor FTS 131

Kurzbeschreibung

- Feuchtesensor für die Lüftungs- und Klimabranche
- Kapazitives Sensorelement für Feuchte- und Temperaturmessung
- Sensor für Kanaleinbau und Wandaufbau
- Robuste Ausführung, Aluminiumfühlerrohr mit Kunststoffanschlussgehäuse
- Hohe Langzeitstabilität
- Kleine Hysterese, gutes dynamisches Verhalten
- Wartungsfrei
- optional mit PT 100 (andere Sensoren auf Anfrage) oder Analogausgang 0...10VDC, 4-20mA

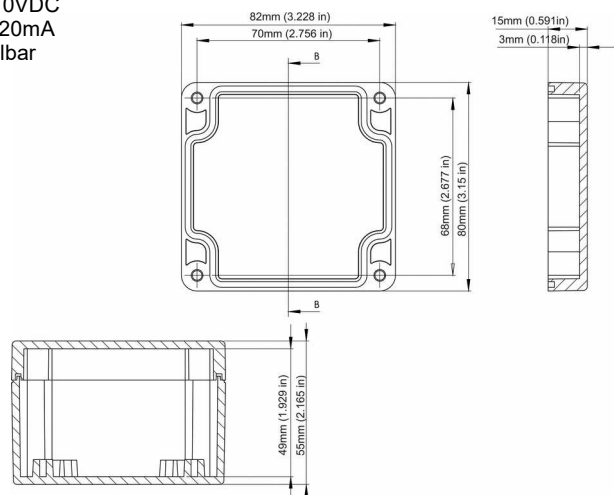


FTS 131-A-E1-1-A

Technische Daten

Messbereich:	0...100%rF
Genauigkeit:	+/-3%rF
Arbeitsbereich:	15...90%rF
Temperatureinfluss:	+/- 0,2%rF/K
Mindestluftgeschwindigkeit	1m/sec
Versorgungsspannung	24VAC/DC bei Ausgang 0...10VDC 12...24VDC bei Ausgang 4...20mA
Ausgang	0...10VDC oder 4-20mA wählbar
Material Fühlerrohr	Aluminium
Material Sinterfilter	Edelstahl (optional)

Abmessungen:



Installations- und Montagehinweis

Bei der Montage ist die Nähe von Fenstern, Heizkörpern und anderen Wärmequellen zu vermeiden. Der Sensor kann direkt in den Kanal eingebaut werden. Bei zu hohem Staubanfall kann sich das dynamische Verhalten verschlechtern. In diesem Fall ist der Sensor vorsichtig mit destilliertem Wasser abzusputzen. Das Sensorelement darf hierbei nicht berührt werden.

Bestellcode FTS 131...

Bestellbeispiel: FTS 131-A-E1-1-A

Messwertausgang und Spannungsversorgung

- A Ausgang 0...10VDC, Versorgung 24VAC/DC
- B Ausgang 4...20mA, Versorgung 12...24VDC

Ausrichtung Verschraubung (Vorderansicht)

- A1 Wandaufbau, Verschraubung oben
- B1 Wandaufbau, Verschraubung rechts
- C1 Wandaufbau, Verschraubung links
- D1 Wandaufbau, Verschraubung unten
- E1 Kanaleinbau, Verschraubung seitlich

Option 1

- 0 keine Optionen
- 1 Mit Edelstahlsinterfilter

Option 2

- 0 keine Optionen
- A mit Temperaturfühler PT 100
- B mit Temperaturfühler NI 1000
- C mit Temperaturfühler PT 100, Ausgang 0...10VDC
- D mit Temperaturfühler PT 100, Ausgang 4...20mA